

OSとはオーナーサポート課の略称です。
OS通信では、OS課の日々の活動をご紹介します。

100%満室経営を目指します！

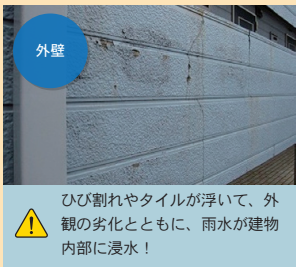
診断・
見積もり
無料！！

定期的にメンテナンスをしましょう！

建物も人の身体と一緒に

建物も人の身体と一緒に、新築時はよくても、年をとれば、色々と不具合が出てきます。不具合はいつごろから発生するの？私たちが人間ドックを受けたり、何かあればお医者さんに行くように、建物にも適切なメンテナンスが欠かせません。

適切にメンテナンスしないと、
例えばこんな不具合が！



不具合はいつ頃から発生するの？

建て方・資材、立地等にもよりますが、主な部位について、一般的に修繕を行う目安は以下のとおりです。



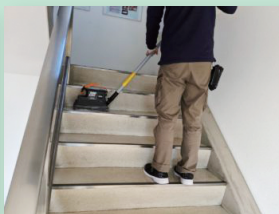
修繕しないと、負のスパイラルに！

一般的に築年数が経つと、外観の劣化などにより、周辺の新築物件等と比した競争力は低下してしまいます。これを放置しておくと、家賃収入にも響いてくるでしょう。そうなると、いよいよ大規模な修繕が必要というときに、費用を確保することもできず、一層の老朽化が進み、さらなる競争力の低下…負のスパイラルに陥ってしまい、人が住めない状態にもなりかねません。



年末の
大掃除

建物共用部もピッカピカにしませんか？！



共用部の廊下、階段などはポリッシャー機を使った掃除でピッカピカにできます♪月単位の清掃や年一度のポリッシャー掃除などのご契約も可能です。年明けにしたいオーナー様もぜひ、ご検討ください。



OS課の
ひとこと

もう今年も残すところ 3 週間となりました。ようやく 2 回目のワクチンが行きわたり生活環境が少し改善してきたように思います。来年の春にはお花見や行楽にお出かけしたいですね。本年もオーナー様には大変お世話になり誠にありがとうございました。2022年もよろしくお願ひ申し上げます。よいお年をお迎えください。

お問合せ先 オーナーサポート課

TEL: 0742-35-0177

株式会社 丸和不動産 奈良市西大寺本町1番6号
オーナー様の資産に関するご相談はお気軽にお電話下さい。
定休日:水曜日 営業時間:9:30~18:00